

Relais de Pentecôte 2026 Pfingststaffel 2026

Comment venir au relais de Pentecôte Anreise zum Pfingststaffel

Accès en train

Ligne R22, arrêt : La Sagne.

ATTENTION aux horaires irréguliers sur cette ligne. Consultez l'horaire sur www.cff.ch

Depuis la gare, il y a un chemin balisé jusqu'au centre de course. 2.4 km, 170 m, 45 minutes.

Un transport pour vos bagages de la gare au centre de course est organisé le samedi. Départ du transport à 13:20, 14:20, 15:20, 16:20, 17:20, 18:20 et 19:20. Le transport attend la correspondance avec la R22 en provenance de la Chaux-de-Fonds.

Un transport pour vos bagages est également organisé le dimanche du centre de course à la gare aux horaires suivants : 13:20, 14:20, 15:20, 16:20. Vous pouvez déposer vos bagages jusqu'à 55 minutes avant le départ du transport au centre de course. Les bagages restants après le départ du train en direction de la Chaux-de-Fonds seront déposés à la gare de La Sagne.

Nous déclinons toute responsabilité en cas de vol, perte ou dommages à vos affaires personnelles.

Anreise mit dem Zug

Linie R22, Haltestelle: La Sagne.

ACHTUNG: unregelmäßige Fahrzeiten auf dieser Linie. Informieren Sie sich über den Fahrplan unter www.sbb.ch

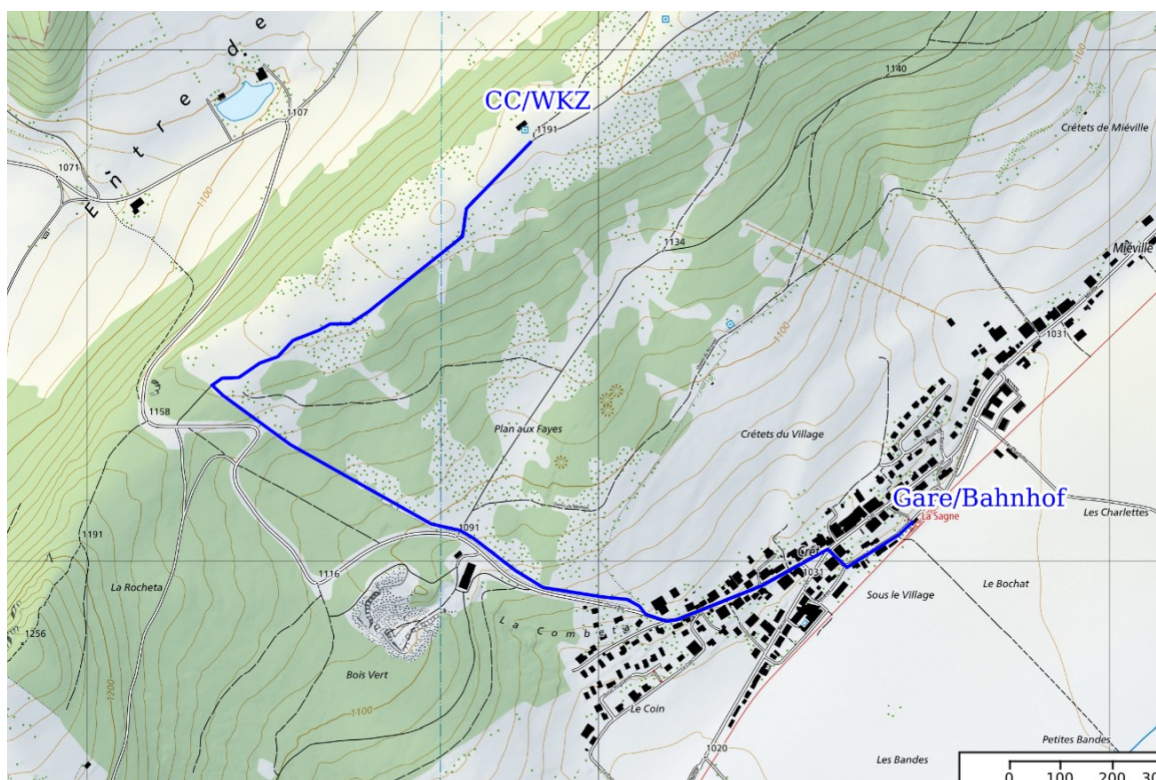
Vom Bahnhof führt ein markierter Weg zum WKZ. 2,4km, 170 m, 45 Minuten.

Ein Gepäcktransport vom Bahnhof zum WKZ wird am Samstag organisiert. Abfahrt des Transports um 13:20, 14:20, 15:20, 16:20, 17:20, 18:20 und 19:20 Uhr. Der

Transport wartet auf den Anschluss an die R22 aus La Chaux-de-Fonds.

Am Sonntag wird ebenfalls ein Gepäcktransport vom WKZ zum Bahnhof zu folgenden Zeiten organisiert: 13:20, 14:20, 15:20, 16:20 Uhr. Sie können Ihr Gepäck bis spätestens 55 Minuten vor Abfahrt des Transports im WKZ abgeben. Das nach der Abfahrt des Zuges in Richtung La Chaux-de-Fonds verbleibende Gepäck wird am Bahnhof La Sagne abgestellt.

Wir übernehmen keine Haftung für Diebstahl, Verlust oder Beschädigung Ihrer persönlichen Gegenstände.



Accès en voiture

ATTENTION, les places de parcs sont très limitées et se situent à 3.4 km du centre de course pour les places les plus proches. Nous vous recommandons de venir en train.

Si vous venez en voiture, n'hésitez pas à faire du covoiturage afin de réduire le nombre de véhicules.

Si vous venez en voiture, il vous faut procéder comme suit :

1. Rendez-vous à la place de dépose (balisé depuis le centre du village de la Sagne avec des panneaux «P Dépose»). Ne suivez **pas** les panneaux indiquant le parking

sans la mention «dépose»). Sur place, vous n'avez que quelques minutes pour la dépose! Localisation sur Google Maps :

<https://maps.app.goo.gl/NYnYy4unSe9Bz18QA>

2. Déposez toutes vos affaires et vos passagers. Ils se rendront à pied au centre de course. (1 km, 35 m, 15 minutes)

3. Redescendez au village de la Sagne en suivant les panneaux P et suivez les instructions des bénévoles. Localisation sur Google Maps :

<https://maps.app.goo.gl/CrNvoEE9U2TxRMno8>

Plusieurs lieux de parking sont disponibles. Vous serez redirigés au bon endroit par les bénévoles (entre 12:00 et 19:00)

4. Prenez la navette qui vous ramènera directement au centre de course. (Circule entre 13:30 et 19:00, pas de chargement de bagages dans les navettes)

Anticipez votre arrivée, la dépose, les déplacements et la navette prennent du temps. Comptez entre 45 minutes et 1 heure pour la dépose.

Le Dimanche, pour votre départ, faites le circuit inverse. Les Navettes circulent de 12:00 à 16:30.

Anreise mit dem Auto

ACHTUNG: Die Parkplätze sind sehr begrenzt und die nächstgelegenen befinden sich 3,4 km vom WKZ entfernt. Wir empfehlen Ihnen, mit dem Zug anzureisen.

Wenn Sie mit dem Auto anreisen, nutzen Sie bitte Fahrgemeinschaften, um die Anzahl der Fahrzeuge zu reduzieren.

Wenn Sie mit dem Auto anreisen, gehen Sie bitte wie folgt vor:

1. Begeben Sie sich zum Ausstiegsplatz (aus dem Dorfzentrum von La Sagne mit Schildern „P Dépose“ ausgeschildert). Folgen Sie nicht den Schildern, die auf den Parkplatz ohne den Vermerk „dépose“ hinweisen. Vor Ort haben Sie nur wenige Minuten Zeit zum Aussteigen! Standort auf Google Maps:

<https://maps.app.goo.gl/NYnYy4unSe9Bz18QA>

2. Legen Sie Ihr gesamtes Gepäck und Ihre Mitfahrer ab. Diese begeben sich zu Fuss zum WKZ. (1 km, 35 m, 15 Minuten)

3. Fahren Sie zurück ins Dorf La Sagne, indem Sie den Schildern „P“ folgen, und befolgen Sie die Anweisungen der Freiwilligen. Standort auf Google Maps:

<https://maps.app.goo.gl/CrNvoEE9U2TxRMno8>

Es stehen mehrere Parkplätze zur Verfügung. Die Freiwilligen leiten Sie zum richtigen Ort weiter (zwischen 12:00 und 19:00 Uhr)

4. Nehmen Sie den Shuttlebus, der Sie direkt zum WKZ zurückbringt. (Verkehrt zwischen 13:30 und 19:00 Uhr, kein Gepäcktransport in den Shuttlebussen)

Planen Sie Ihre Ankunft vorausschauend, denn das Absetzen, die Wege und der Shuttlebus nehmen Zeit in Anspruch. Rechnen Sie mit 45 Minuten bis 1 Stunde für das Absetzen.

Am Sonntag folgen Sie für Ihre Abreise der umgekehrten Route. Die Shuttlebusse verkehren von 12:00 bis 16:30 Uhr.

